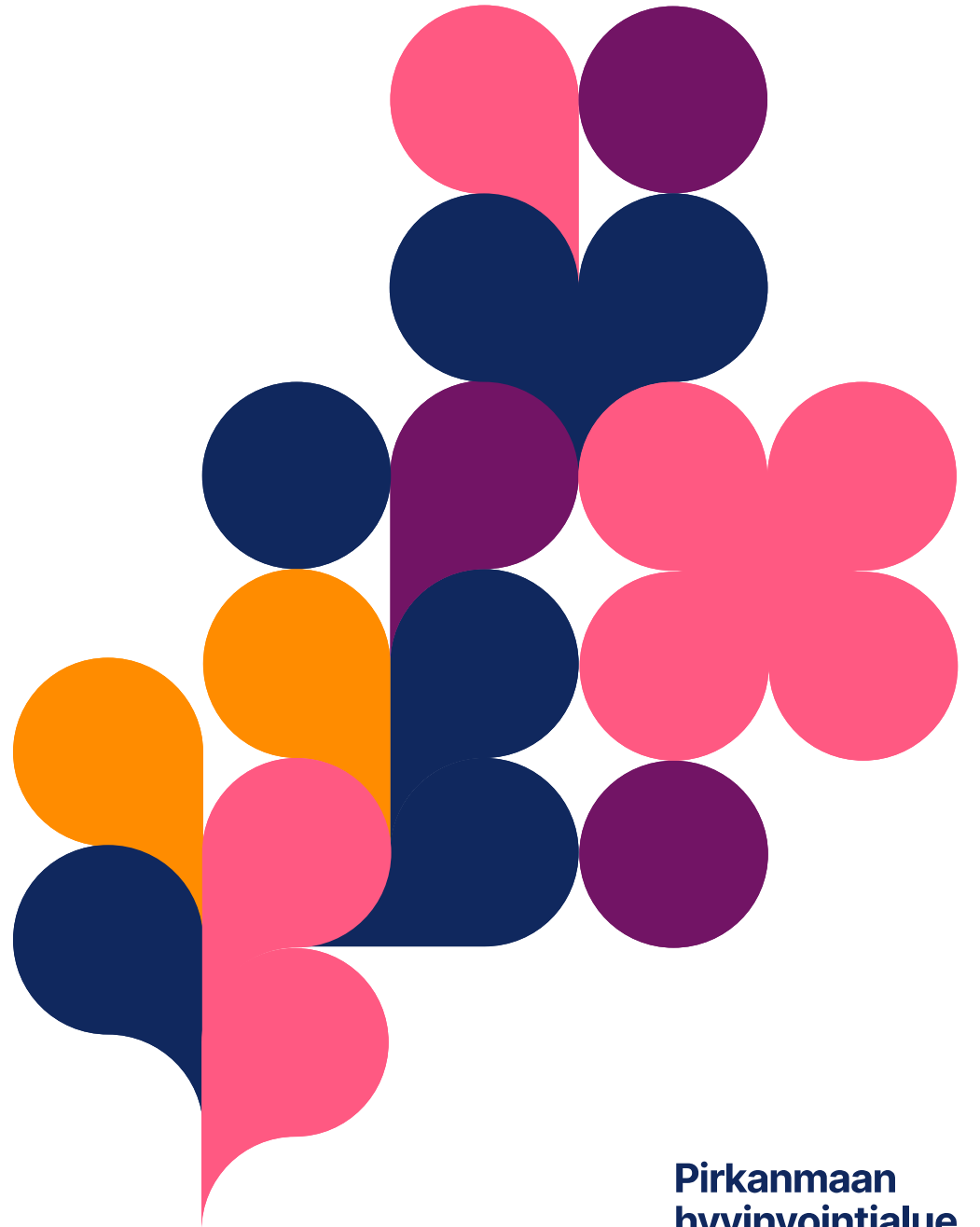


Nokian sosiaali- ja terveysasema

8.6.2026



Nokian sosiaali- ja terveysasema



Pirkanmaan
hyvinvointialue

01.04.2021
31.05.2023
01.06.2023

Toiminta
kiinteistössä alkoi
kokonaisuudessaan
elokuun lopulla
2023

Nokian sosiaali- ja terveysasema



- Nokian sosiaali- ja terveysasemalle sijoittuvat toiminnot muuttivat kahdeksasta eri sijainnista uuteen kiinteistöön.



4.krs	Lähipalvelusairaala
3.krs	Suun terveydenhuolto Mielenterveys- ja päihdepalvelut Hallinto ja koulutustilat
2.krs	Vastaanotto toiminta
1.krs	Pääsisäänkäynti, pääaula Neuvola Kela Kuvantaminen Laboratorio Kiirevastaanotto Kotisairaala Kahvio Ravintola
0.krs	Kappeli ja vainajatilat Hoitotarvikepalvelu Kokouskeskus Arkisto Huolto-, jäte- ja logistiikkatiloja Henkilökunnan pukuhuoneet, VSS Pysäköintihalli



Nokian sosiaali- ja terveysasema lukuina

- Uudisrakennus, kokonaisala 12 022 m²
- Kerroksia: 5
- Tiloja: 526 kpl, joista toiminnallisia tiloja n. 460 kpl
- Vastaanottohuoneita: 108 kpl
 - Neuvola 13, STH 17, Miepä 20, Vastaanottopalvelut 50, Kiirevastaanotto 7
- Lähipalvelusairaala:
 - 1 ss potilashuoneita 20 kpl
 - 2 ss potilashuoneita 8 kpl

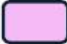




Tällä hetkellä:

- Henkilöstömäärä: n. 280 työntekijää
- Väestöpohja: n. 36 500 asukasta
- Asiakasvirta noin 900 asiakasta/vrk



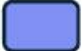

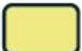



Tilapilotti, päätös 26.5.2026

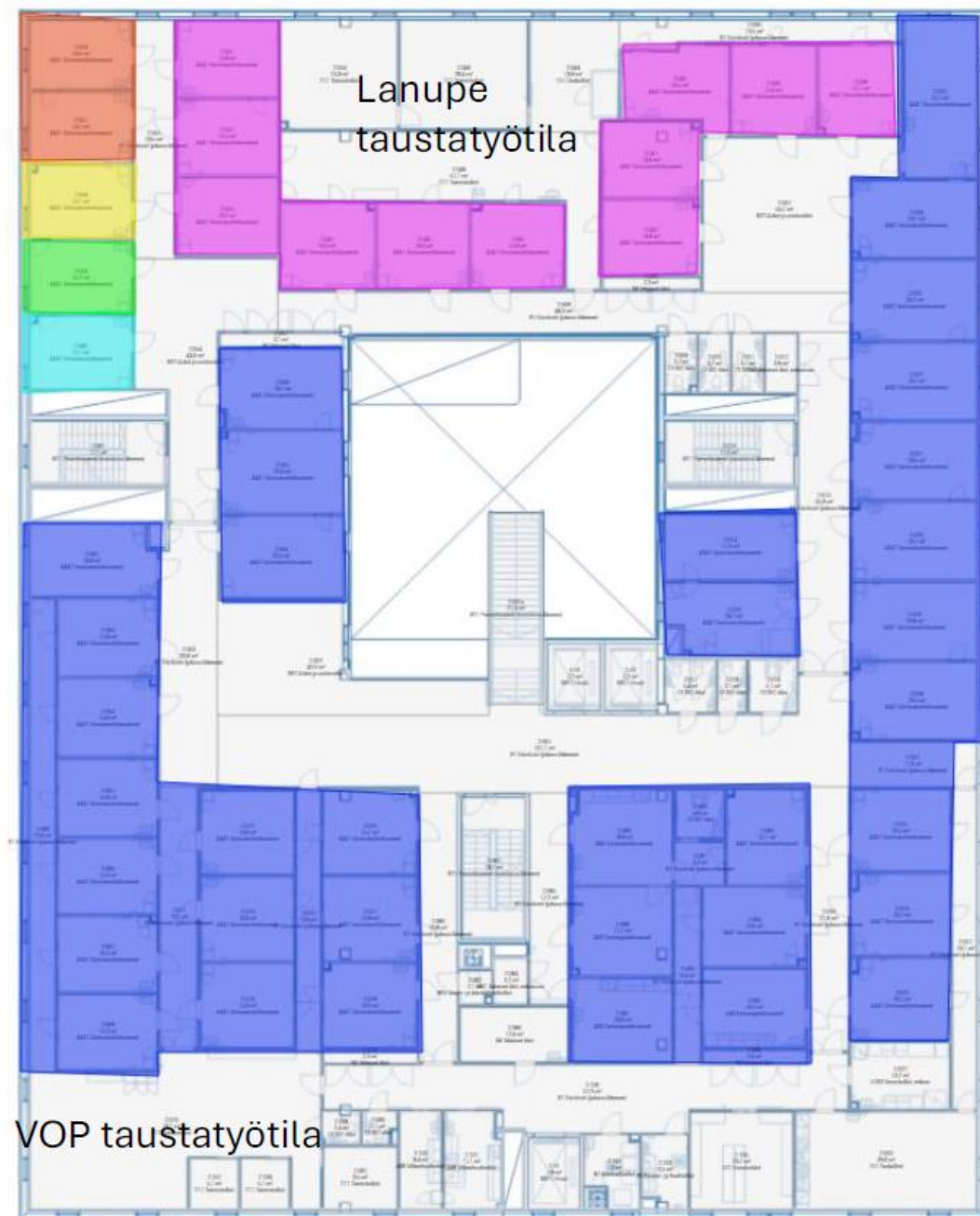
1. krs. hyväksytty muutos

-  **Neuvola** 11,4 th ja 1,25 lääkäriä
11 vastaanottohuonetta
-  **Neurolapsykologi:** 3 työntekijää
2 vastaanottohuonetta
-  varattava työtila
-  **Kiirevastaanotto:** 3 lääkäriä, 14 sairaanhoitajaa
-  **Kotisairaala** - selvityksessä

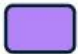



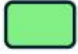



2. krs hyväksytty muutos

-  Vastaanottopalvelut – 42hlö
 - 31 vastaanottohuonetta
 - Taustatyötilat
-  VOP ja ravitsemusterapia yhteiskäyttöinen vastaanottohuone
-  VOP ja psykiatrian poliklinikan yhteiskäyttöinen vastaanottohuone
-  Ehkäisyneuvola – 1hlö
 - 1 vastaanottohuone
-  Yhteiskäyttöiset vastaanottohuoneet 11kpl ja taustatyötilat
 - Lasten miepä – 3hlö
 - Nuorten miepä – 7hlö
 - Puheterapia – 3,5hlö
 - Perheneuvola – 3,5hlö
 - Lastenvalvoja – 1 hlö
-  Geriatrian poliklinikka 2kpl



3. krs. hyväksytty muutos

-  Aikuisten miepä - 12hlö
 - 8 vastaanottohuonetta
-  Työikäisten sosiaalityö - 6hlö
 - 3 vastaanottohuonetta
-  Yhteiskäyttöiset vastaanottohuoneet 9kpl
 - Palvelutarpeen arviointitiimi – 11 hlö
 - Lapsiperheiden sosiaalityö – 12 hlö
-  Taustatyötilat
 - Jaettavissa aikuisten miepä, työikäisten sosiaalityö, lapsiperheiden sosiaalityö ja palvelutarpeenarviointitiimi
-  Tauko/tiimitilaa:
 - Nopea perheohjaus
 - Lanupe kotiin vietävät palvelut
-  Lounasaikaan varattava taukotila



Lanupe pta- ja asiakkuustiimi
sihteeri 1 hlö

Jatkossa

Yhteistyön rakentaminen uusien toimijoiden kanssa

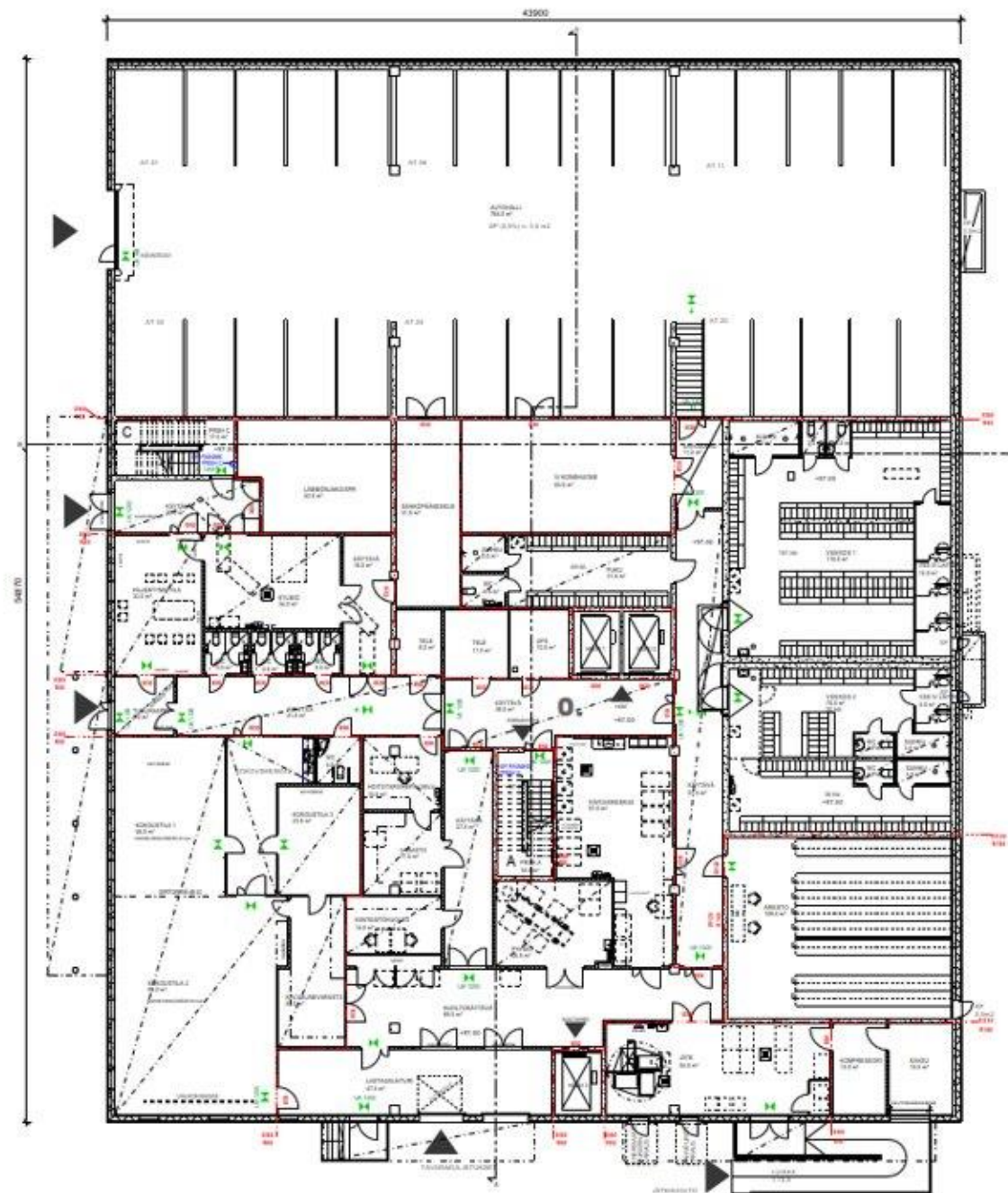
Pirkanmaan
hyvinvointialue



Inspiraationa ympäröivä arkkitehtuuri ja luonto



0. kerros



1. kerros



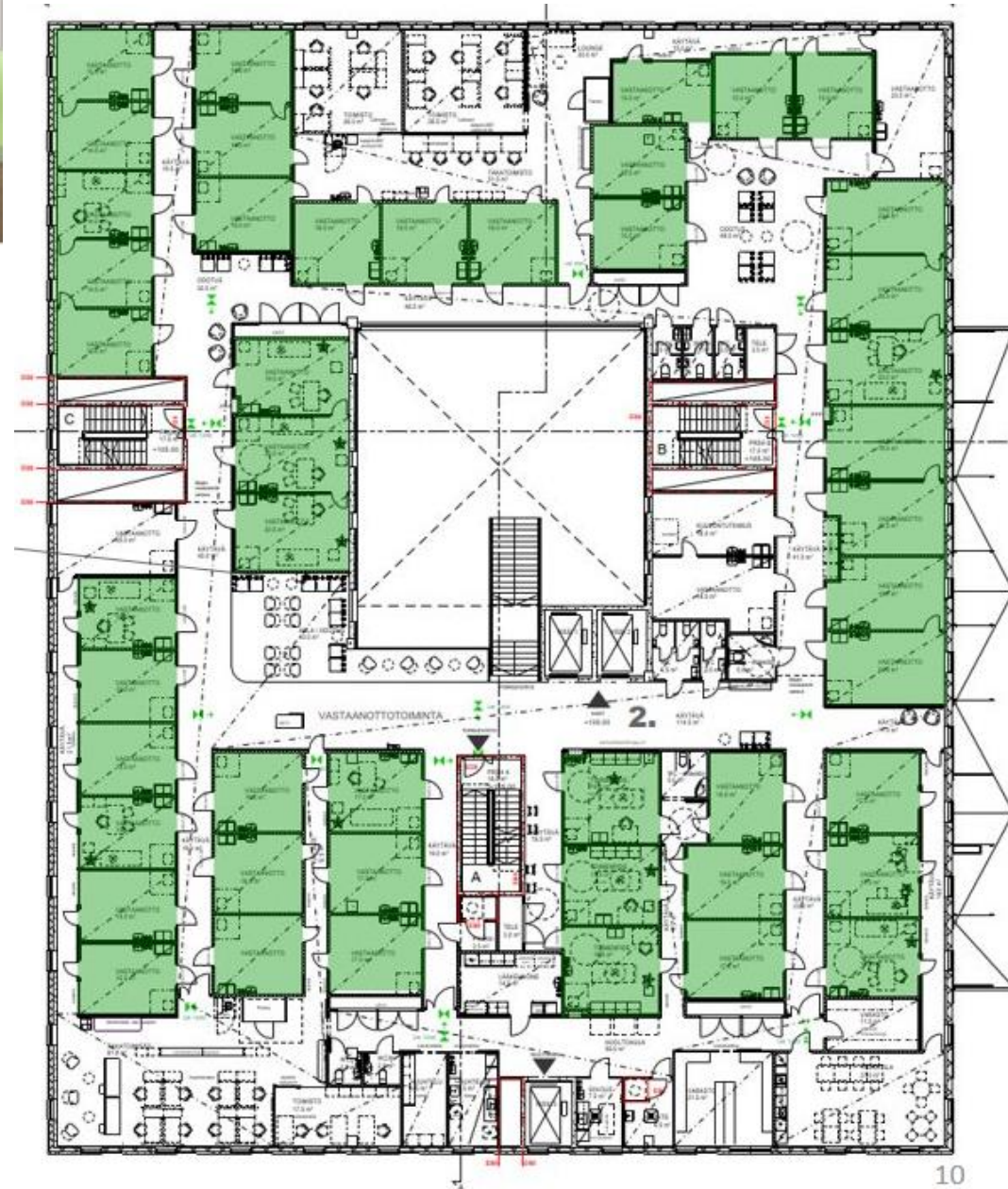
Pirkanmaan
hyvinvointialue



2. kerros



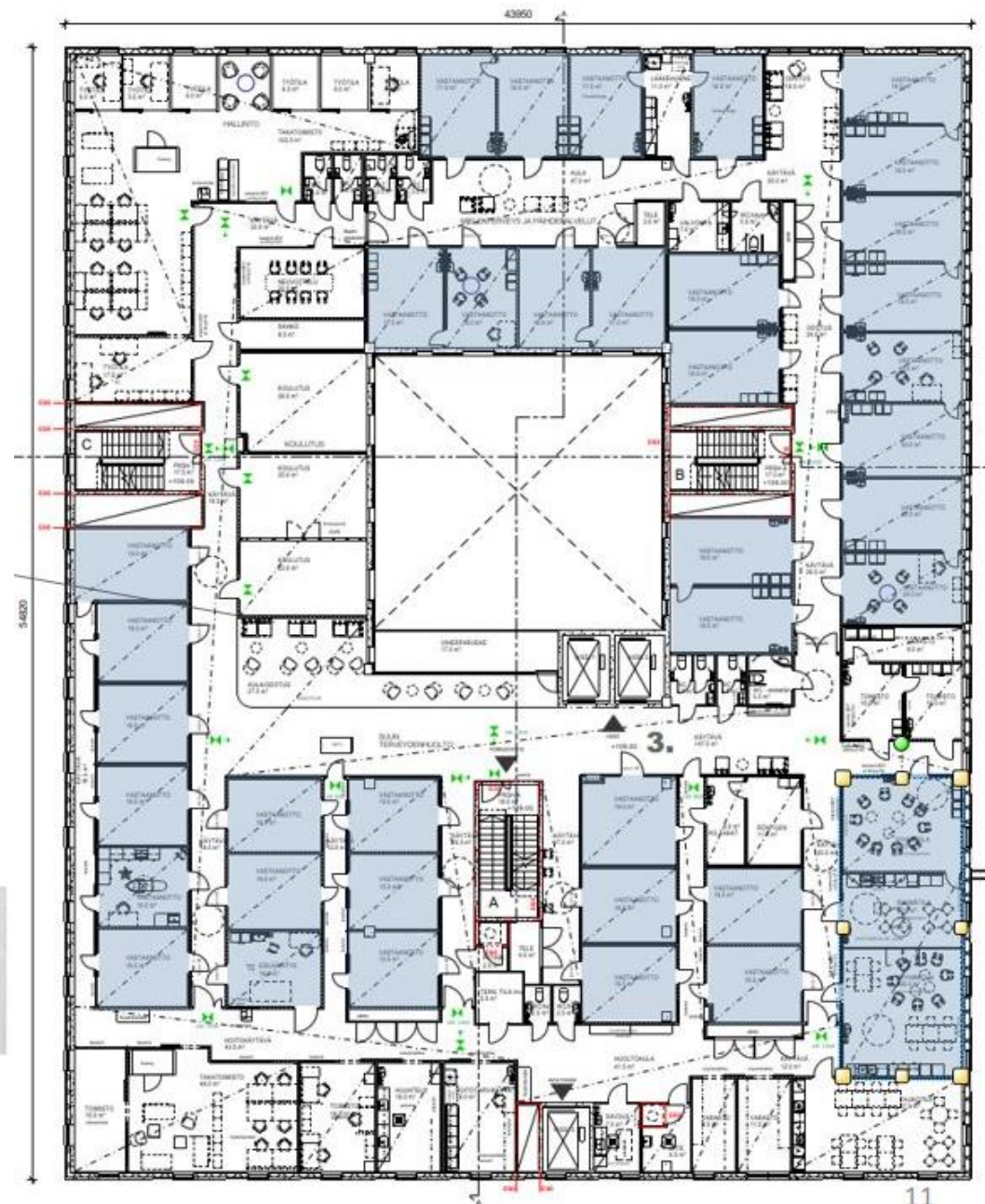
Pirkanmaan
hyvinvointialue



3. kerros



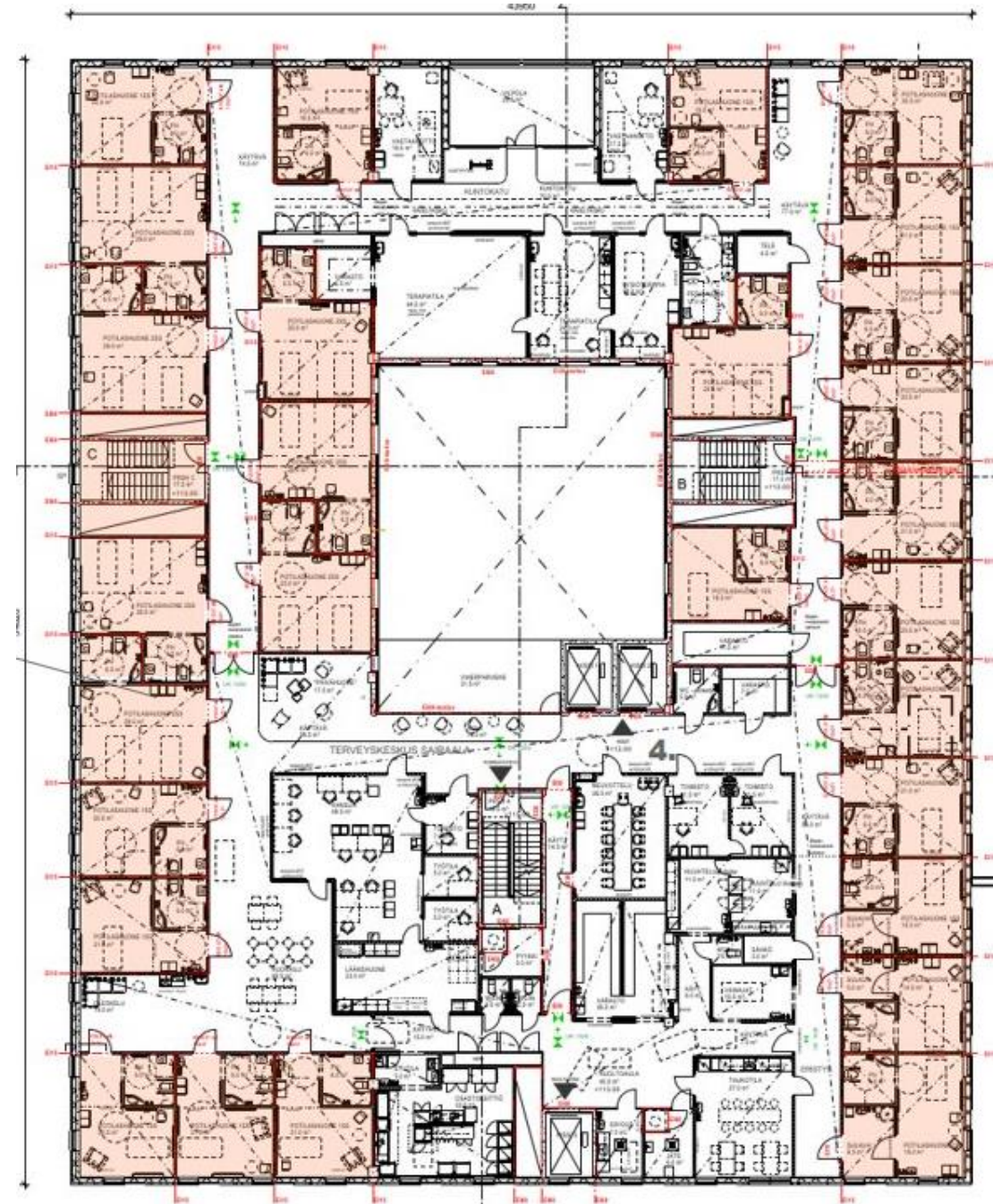
Pirkanmaan
hyvinvointialue

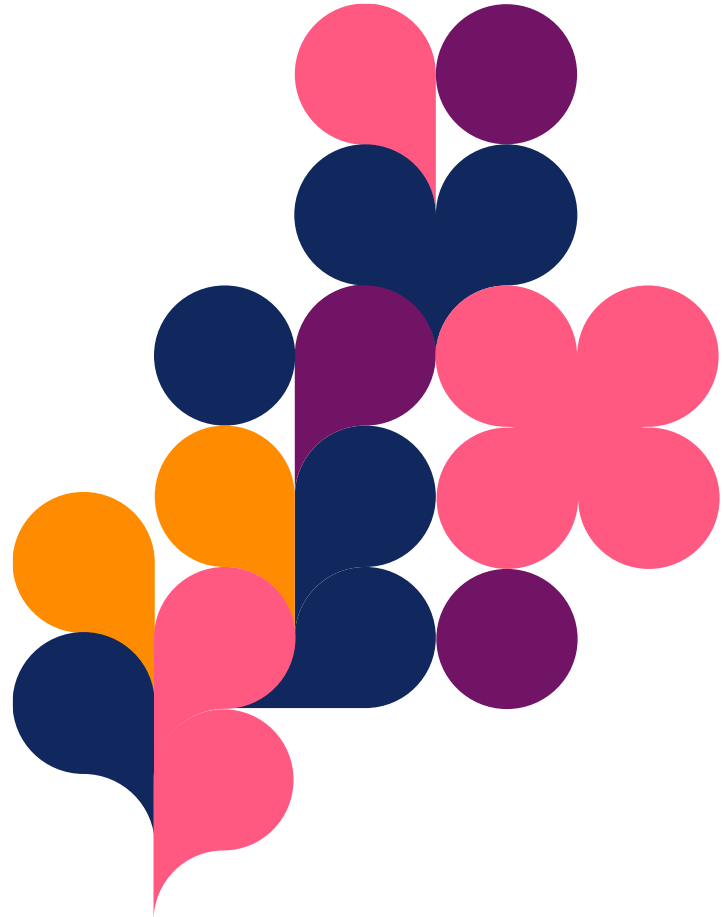


4. kerros



Pirkanmaan
hyvinvointialue





Kiitos!

Nokian vastaanottopalvelut

Osastonhoitaja Outi Kytöneva, vt yl Johanna Rantanen

Outi.kytoneva@pirha.fi

Johanna.rantanen@pirha.fi

